



CONTRATO Nº 57/2018
REVISÃO DO PLANO INTEGRADO DE
SANEAMENTO BÁSICO DE CATANDUVA
ORDEN DE SERVIÇO: 04/02/19

CONTRATO Nº 57/2018

PLANO INTEGRADO DE SANEAMENTO BÁSICO DE CATANDUVA
REVISÃO E ATUALIZAÇÃO – 2019

RELATÓRIO FOTOGRÁFICO DO DIAGNÓSTICO

Emissão conexa ao Relatório nº 03

26/09/9

Página 1 |



CONTRATO Nº 57/2018
REVISÃO DO PLANO INTEGRADO DE
SANEAMENTO BÁSICO DE CATANDUVA
ORDEN DE SERVIÇO: 04/02/19

RELATÓRIO FOTOGRÁFICO

ÁGUA



OBRAS

UC5 – Captação Barro Preto – Aquífero Guarani – Poço 5



Fonte: Foto INFRA Visita 03/04/19



OBRAS

UC5 – Captação Barro Preto – Reservatório 1.000 m³



Fonte: Foto INFRA Visita 03/04/19



OBRAS

UC5 – Captação Barro Preto – Seis bombas 350 CV



Fonte: Foto INFRA Visita 03/04/19



OBRAS

UC5 – Captação Barro Preto – Adutora para UR26



Fonte: Foto INFRA Visita 03/04/19



OBRAS

UR26 – Reservatório 1.000 m³ - Poço Aquífero Bauru + UC5



Fonte: Foto INFRA Visita 03/04/19



UR1 – Santo Antonio (mais antiga) – Reservação total atual: 5.000 m³

1.º Plano: Reservatório novo – 2.º Plano: Reservatório antigo



Fonte: Foto INFRA Visita 03/04/19



UR1 – Santo Antonio (mais antiga) – Reservação total atual: 5.000 m³

Reservatório elevado (antigo)



Fonte: Foto INFRA Visita 03/04/19



Instalações de Automação em execução

Laboratório Central – Monitoramento de potabilidade: 26 poços

UC2 – Birigui – Aquífero Guarani – Reservatório em manutenção



Fonte: Foto INFRA Visita 03/04/19

UC2 – Birigui – Aquífero Guarani – Cabine por comando automático



Fonte: Foto INFRA Visita 03/04/19



Automação em instalação

UC1 – São Vicente – 1.º poço no Aquífero Guarani, 1970



Fonte: Foto INFRA Visita 03/04/19



UC1 – São Vicente – 1.º poço no Aquífero Guarani, 1970

Museu ao ar livre – Equipamentos antigos: bomba e compressor “air-lift”



Fonte: Foto INFRA Visita 03/04/19



Outras instalações do Sistema de Abastecimento



Ilustração Site da SAEC



Outras instalações do Sistema de Abastecimento

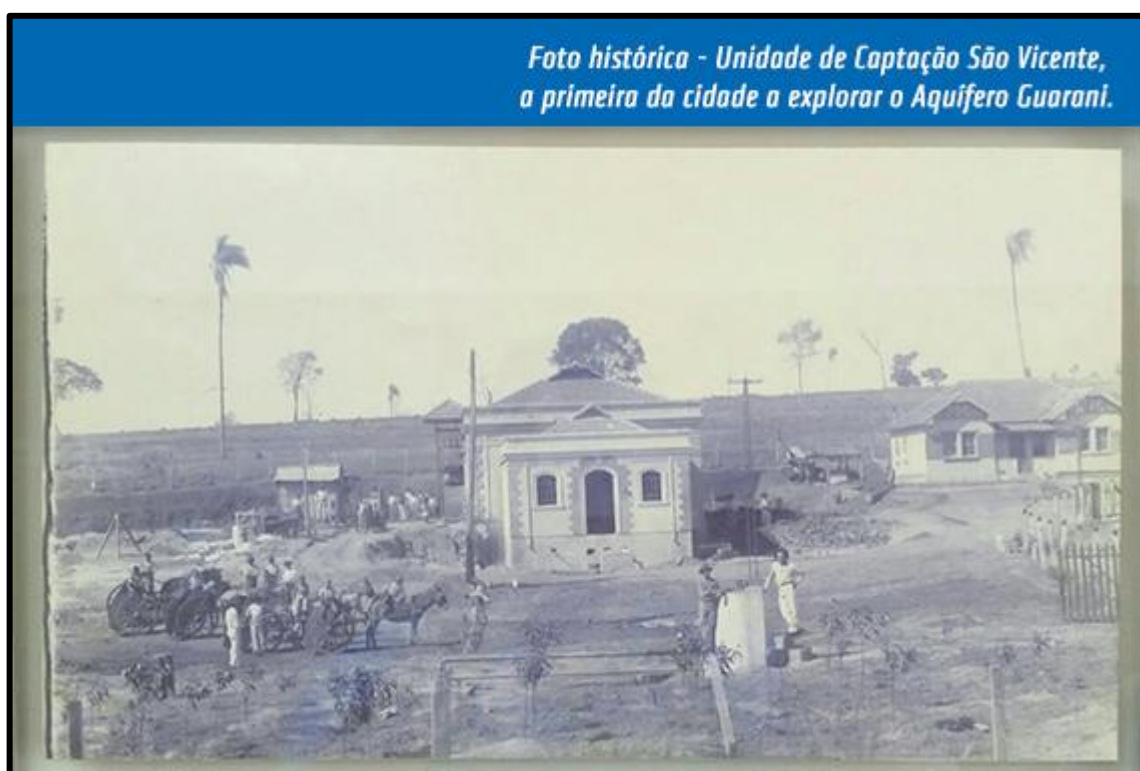


Ilustração Site da SAEC



Outras instalações do Sistema de Abastecimento



Ilustração Site da SAEC



Outras instalações do Sistema de Abastecimento



Ilustração Site da SAEC



Outras instalações do Sistema de Abastecimento



Ilustração Site da SAEC



Outras instalações do Sistema de Abastecimento



Ilustração Site da SAEC



Outras instalações do Sistema de Abastecimento



Ilustração Site da SAEC



Outras instalações do Sistema de Abastecimento



Ilustração Site da SAEC



Outras instalações do Sistema de Abastecimento

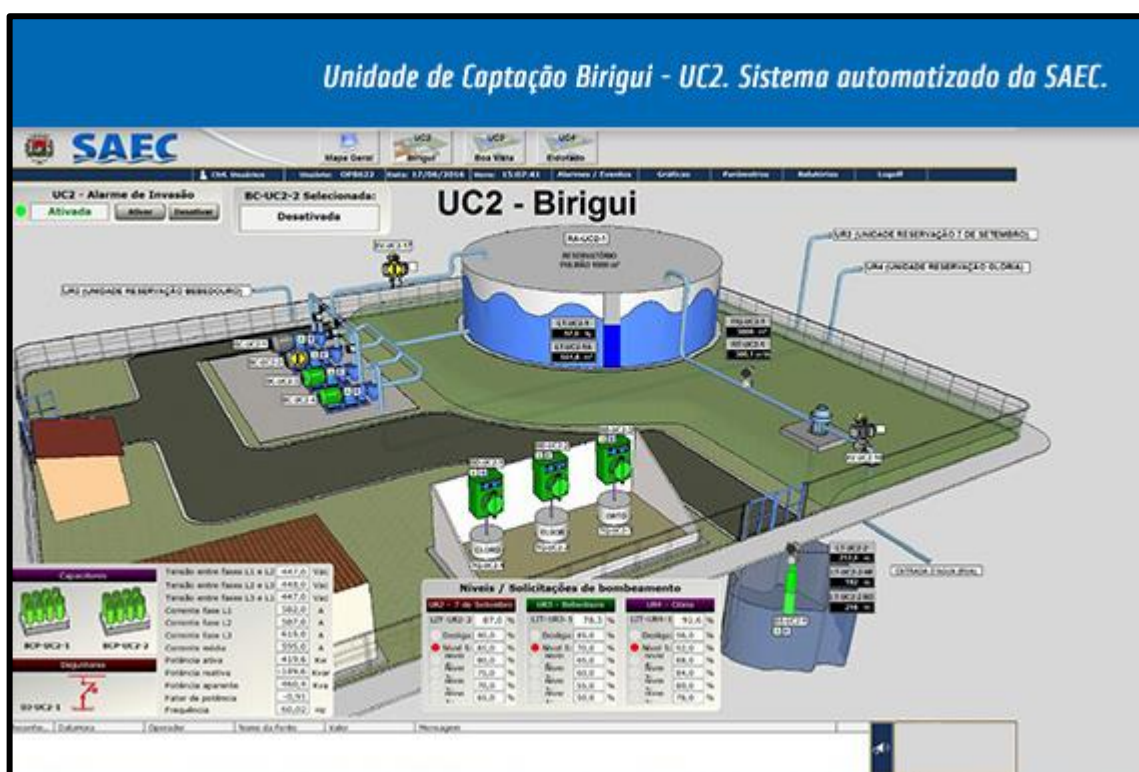


Ilustração Site da SAEC



Outras instalações do Sistema de Abastecimento

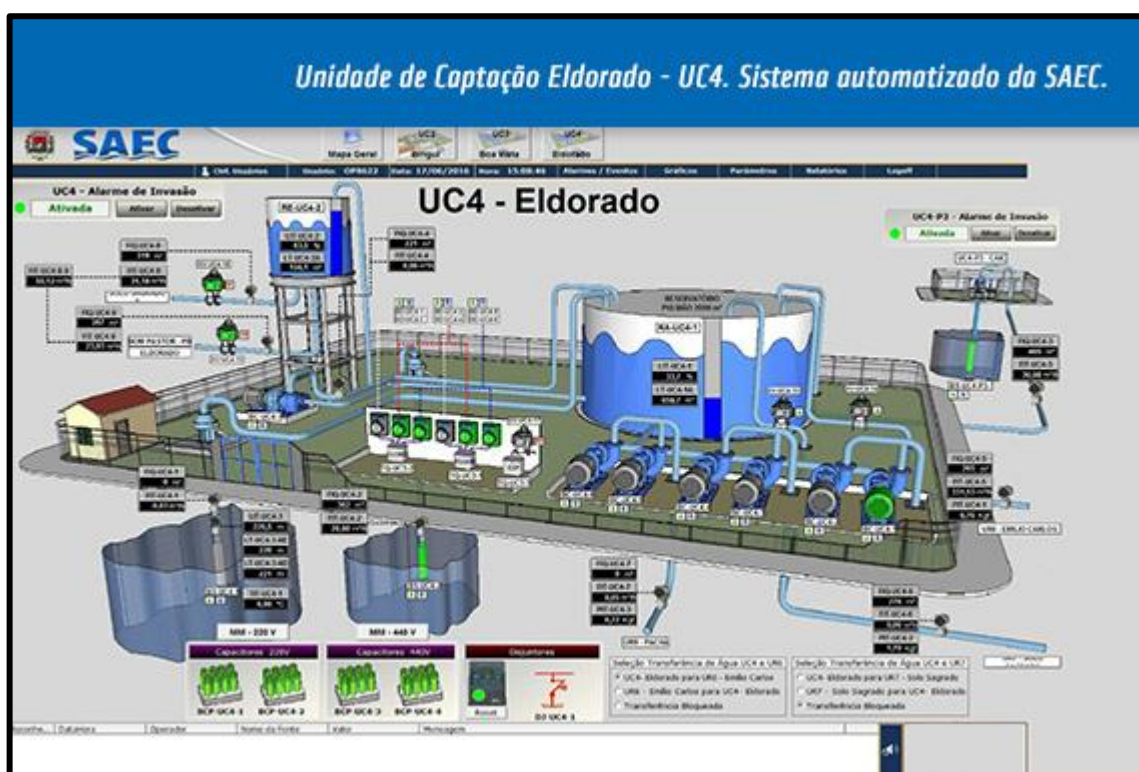


Ilustração Site da SAEC



CONTRATO Nº 57/2018
REVISÃO DO PLANO INTEGRADO DE
SANEAMENTO BÁSICO DE CATANDUVA
ORDEM DE SERVIÇO: 04/02/19

ESGOTO
RELATÓRIO FOTOGRÁFICO



Maquete da ETE Catanduva – Visão de Conjunto



Fonte: Foto INFRA 03/04/19



Estação Elevatória de Esgoto para a ETE Catanduva – Chegada com comporta



Fonte: Foto INFRA 03/04/19



EEE para ETE – Monotrilho e talha elétrica para manobras das bombas



Fonte: Foto INFRA 03/04/19



EEE para ETE – Grupo gerador de emergência, com acionamento automático



Fonte: Foto INFRA 03/04/19



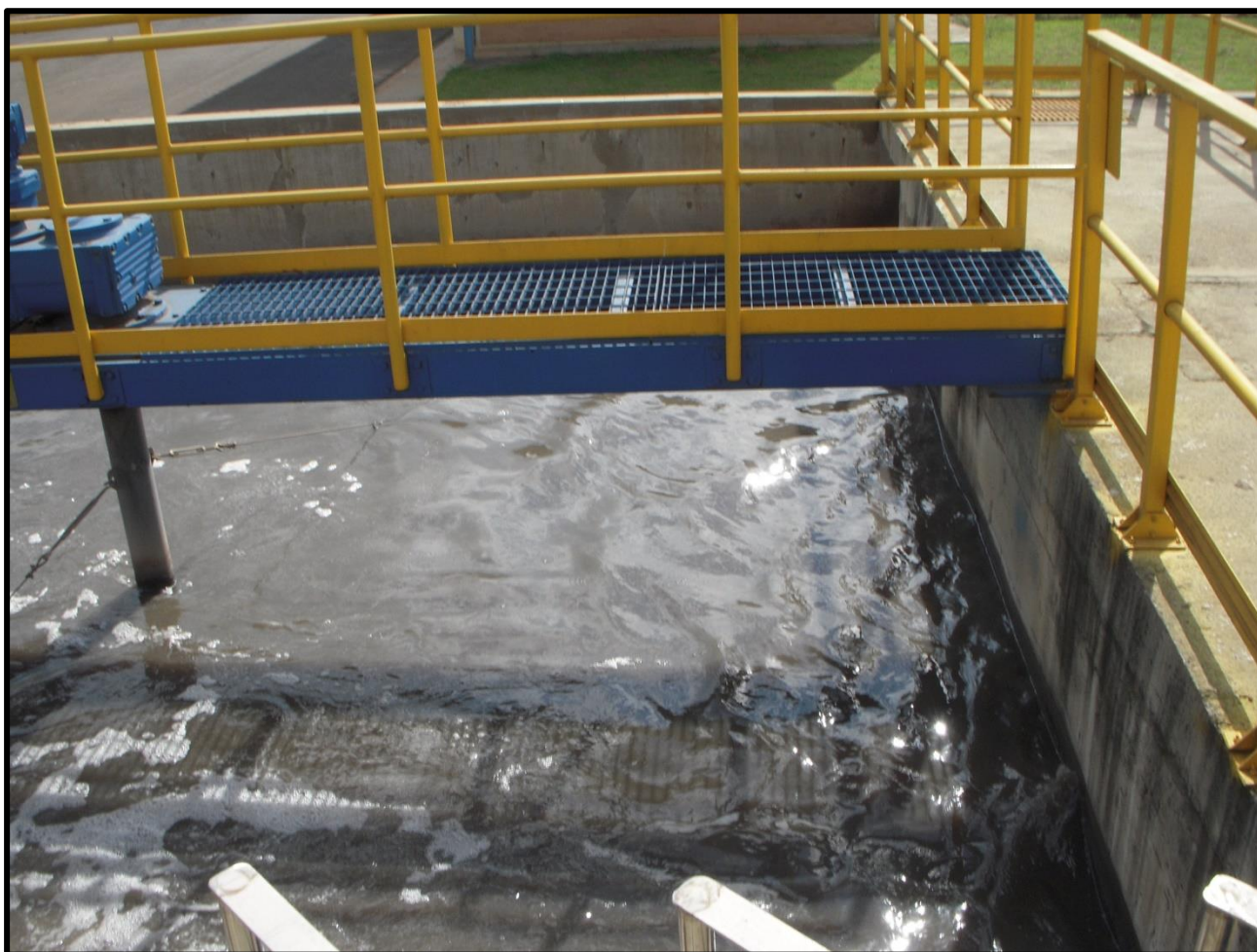
ETE Catanduva – Calha Parshall de chegada do esgoto bruto



Fonte: Foto INFRA 03/04/19



ETE Catanduva – Canal para lagoa aerada



Fonte: Foto INFRA 03/04/19



ETE Catanduva – Comportas para descarga na lagoa aerada



Fonte: Foto INFRA 03/04/19



ETE Catanduva – Duas lagoas aeradas com ar difuso



Fonte: Foto INFRA 03/04/19



ETE Catanduva – Aerador por gravidade para descarga final no Rio



Fonte: Foto INFRA 03/04/19



ETE Catanduva – Sopradores (Ar comprimido) para ação dos difusores



Fonte: Foto INFRA 03/04/19



ETE Catanduva – Painéis de Controle Automático



Fonte: Foto INFRA 03/04/19



ETE Catanduva – Laboratório de monitoramento de desempenho do tratamento



Fonte: Foto INFRA 03/04/19



ETE Catanduva – Laboratório – Operação terceirizada por contrato administrativo



Fonte: Foto INFRA 03/04/19



ETE Catanduva – Monitoramento Eletrônico



Fonte: Foto INFRA 03/04/19



CONTRATO Nº 57/2018
REVISÃO DO PLANO INTEGRADO DE
SANEAMENTO BÁSICO DE CATANDUVA
ORDEM DE SERVIÇO: 04/02/19

DRENAGEM
RELATÓRIO FOTOGRÁFICO



Obra de canalização do Rio São Domingos no Centro da Cidade

Fonte: Foto INFRA 04/04/19



Placa das obras



Obra de canalização do Rio São Domingos no Centro da Cidade

Fonte: Foto INFRA 04/04/19



Notar em primeiro plano, margens atuais, infestadas de vegetação e, ao fundo, obras de remodelação do canal, para melhores condições de escoamento de caudais.



Obra de canalização do Rio São Domingos no Centro da Cidade

Fonte: Foto INFRA 04/04/19



Trecho inicial sob a Rua Ceará. Notar processo de desvio do rio para obras na margem esquerda, através de “corta-rio” longitudinal e ensecadeira transversal a montante da praça de trabalho seca.



Obra de canalização do Rio São Domingos no Centro da Cidade

Fonte: Foto INFRA 04/04/19



Corta-rio (desvio do curso d'água na margem direita. Escavadeira procedendo ao retaludamento.



Obra de canalização do Rio São Domingos no Centro da Cidade

Fonte: Foto INFRA 04/04/19



Escavadeira preparando o fundo do canal para laje de concreto armado.



Obra de canalização do Rio São Domingos no Centro da Cidade

Fonte: Foto INFRA 04/04/19



Trabalhadores lavando o fundo do canal ensecado para preparo da concretagem. À direita da foto, o corta-rio de desvio provisório.



Obra de canalização do Rio São Domingos no Centro da Cidade

Fonte: Foto INFRA 04/04/19



Trecho com o fundo do canal concretado e armadura de aço do muro vertical a ser concretado.



Obra de canalização do Rio São Domingos no Centro da Cidade

Fonte: Foto INFRA 04/04/19



**Trecho em curva, no desemboque da galeria do rio sob a Av. São Domingos.
Parte do muro do canal já concretada.**



Obra de canalização do Rio São Domingos no Centro da Cidade

Fonte: Foto INFRA 04/04/19



Rio São Domingos, a montante do trecho em obras, a ser remodelado.



Obra de canalização do Rio São Domingos no Centro da Cidade

Fonte: Foto INFRA 18/09/19



Rio São Domingos – Canal em concreto armado. Aguarda retaludamento



Obra de canalização do Rio São Domingos no Centro da Cidade

Fonte: Foto INFRA 18/09/19



Rio São Domingos – Canal em concreto armado. Deposição de solo para retaludamento



Obra de canalização do Rio São Domingos no Centro da Cidade

Fonte: Foto INFRA 18/09/19



Rio São Domingos – Canal em concreto armado. Trecho final, sob a Rua São Paulo



CONTRATO Nº 57/2018
REVISÃO DO PLANO INTEGRADO DE
SANEAMENTO BÁSICO DE CATANDUVA
ORDEM DE SERVIÇO: 04/02/19

RESÍDUOS SÓLIDOS

RELATÓRIO FOTOGRÁFICO



GESTÃO DE RESÍDUOS SÓLIDOS

Aterro Sanitário – Mapa de localização



Fonte: Google Maps abril/2019



GESTÃO DE RESÍDUOS SÓLIDOS

Aterro Sanitário – Vista Geral



Fonte: Site NM – Notícias da Manhã



GESTÃO DE RESÍDUOS SÓLIDOS

Aterro Sanitário – Pesagem de Chegada de Resíduos



Fonte: Foto INFRA 04/04/19



GESTÃO DE RESÍDUOS SÓLIDOS
Aterro Sanitário – Abrigo do Laboratório



Fonte: Foto INFRA 04/04/19



GESTÃO DE RESÍDUOS SÓLIDOS
Aterro Sanitário –Laboratório de análise bioquímica



Fonte: Foto INFRA 04/04/19



GESTÃO DE RESÍDUOS SÓLIDOS

Aterro Sanitário – Dreno do aterro



Fonte: Foto INFRA 04/04/19



GESTÃO DE RESÍDUOS SÓLIDOS
Aterro Sanitário – Dreno do aterro, em bermas sucessivas



Fonte: Foto INFRA 04/04/19



GESTÃO DE RESÍDUOS SÓLIDOS
Aterro Sanitário – Taludes em bermas – Queimadores de gás – Dreno de pé



Fonte: Foto INFRA 04/04/19



GESTÃO DE RESÍDUOS SÓLIDOS
Aterro Sanitário – Preparo de expansão – Empréstimo de solo para cobertura



Fonte: Foto INFRA 04/04/19



GESTÃO DE RESÍDUOS SÓLIDOS

Contêiner tipo em logradouro público



Fonte: Foto INFRA 19/09/19



GESTÃO DE RESÍDUOS SÓLIDOS
Galpão da Recicla Catanduva à Rua São Paulo – vista geral



Fonte: Foto INFRA 19/09/19



GESTÃO DE RESÍDUOS SÓLIDOS
Galpão da Recicla Catanduva à Rua São Paulo – Separação manual dos
resíduos por tipo



Fonte: Foto INFRA 19/09/19



GESTÃO DE RESÍDUOS SÓLIDOS
Galpão da Recicla Catanduva à Rua São Paulo – Fardos de resíduos
selecionados



Fonte: Foto INFRA 19/09/19



GESTÃO DE RESÍDUOS SÓLIDOS

Galpão da Recicla Catanduva à Rua São Paulo – Carga em caminhão de intermediário de fardos de resíduos selecionados



Fonte: Foto INFRA 19/09/19



GESTÃO DE RESÍDUOS SÓLIDOS
Bota-fora Municipal de Resíduos Gerais – Volumosos inertes



Fonte: Foto INFRA 19/09/19



GESTÃO DE RESÍDUOS SÓLIDOS
Bota-fora Municipal de Resíduos Gerais – Galhadas de poda e capina



Fonte: Foto INFRA 19/09/19



GESTÃO DE RESÍDUOS SÓLIDOS
Bota-fora Municipal de Resíduos Gerais – Gesso



Fonte: Foto INFRA 19/09/19



GESTÃO DE RESÍDUOS SÓLIDOS
Bota-fora Municipal de Resíduos Gerais – Aterro de restos de entulho



Fonte: Foto INFRA 19/09/19



GESTÃO DE RESÍDUOS SÓLIDOS
Bota-fora privado de resíduos de construção civil – “Limpa Tudo”



Fonte: Foto INFRA 19/09/19



GESTÃO DE RESÍDUOS SÓLIDOS
Bota-fora privado de resíduos de construção civil – “Limpa Tudo”
Pilhas de entulho, por tipo e dimensões



Fonte: Foto INFRA 19/09/19



GESTÃO DE RESÍDUOS SÓLIDOS
Bota-fora privado de resíduos de construção civil – “Limpa Tudo”
Descarga de caçamba



Fonte: Foto INFRA 19/09/19



GESTÃO DE RESÍDUOS SÓLIDOS
Bota-fora privado de resíduos de construção civil – “Limpa Tudo”
Miscelânea



Fonte: Foto INFRA 19/09/19



GESTÃO DE RESÍDUOS SÓLIDOS
Bota-fora privado de resíduos de construção civil – “Limpa Tudo”
Restos de madeira



Fonte: Foto INFRA 19/09/19



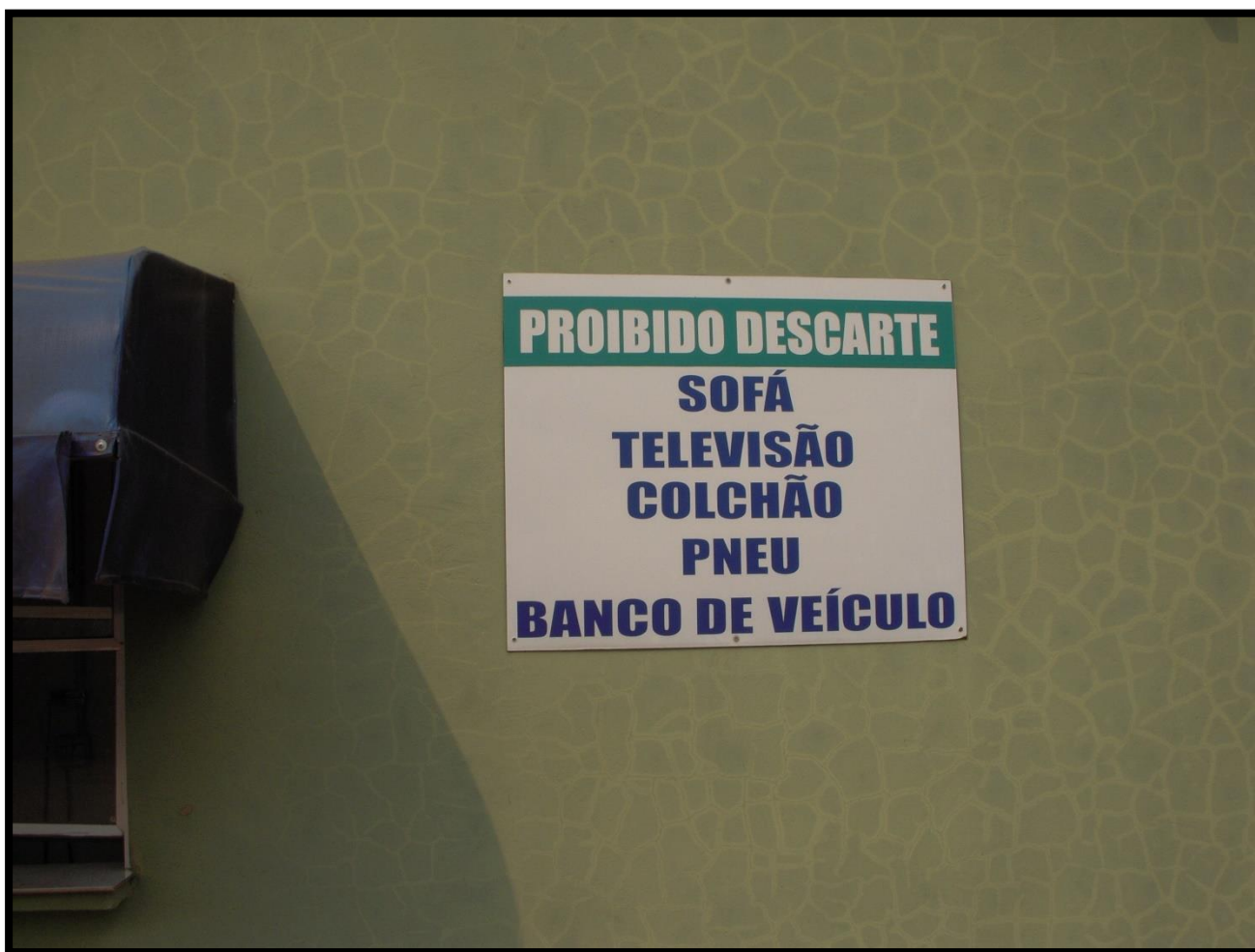
GESTÃO DE RESÍDUOS SÓLIDOS
Bota-fora privado de resíduos de construção civil – “Brazol”



Fonte: Foto INFRA 19/09/19



GESTÃO DE RESÍDUOS SÓLIDOS
Bota-fora privado de resíduos de construção civil – “Brazil”



Fonte: Foto INFRA 19/09/19



GESTÃO DE RESÍDUOS SÓLIDOS
Bota-fora privado de resíduos de construção civil – “Brazol”
Operações de descarga e empilhamento



Fonte: Foto INFRA 19/09/19



GESTÃO DE RESÍDUOS SÓLIDOS
Bota-fora privado de resíduos de construção civil – “Brazol”
Miscelânea



Fonte: Foto INFRA 19/09/19



GESTÃO DE RESÍDUOS SÓLIDOS
Bota-fora privado de resíduos de construção civil – “Brazol”
Descarga de caçamba



Fonte: Foto INFRA 19/09/19



GESTÃO DE RESÍDUOS SÓLIDOS
Entrepósito municipal de descarte de pneumáticos à Rua São Paulo
Galpão coberto



Fonte: Foto INFRA 19/09/19



GESTÃO DE RESÍDUOS SÓLIDOS
Entreposto municipal de descarte de pneumáticos à Rua São Paulo
Empilhamento de peças inteiras



Fonte: Foto INFRA 19/09/19



GESTÃO DE RESÍDUOS SÓLIDOS
Entrepasto municipal de descarte de pneumáticos à Rua São Paulo
Retalhos e carcaças



Fonte: Foto INFRA 19/09/19